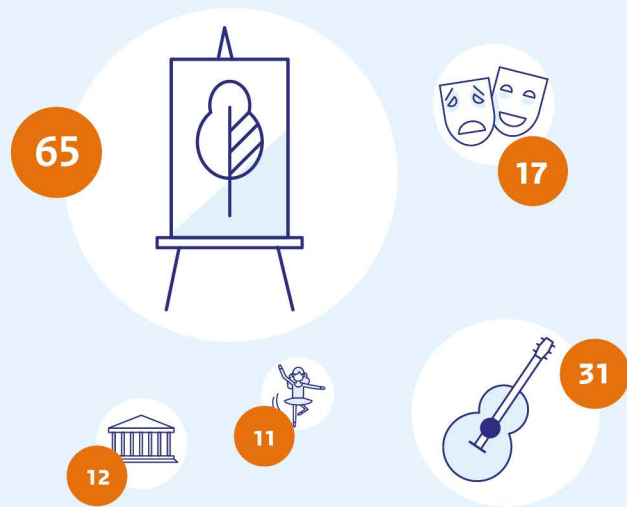
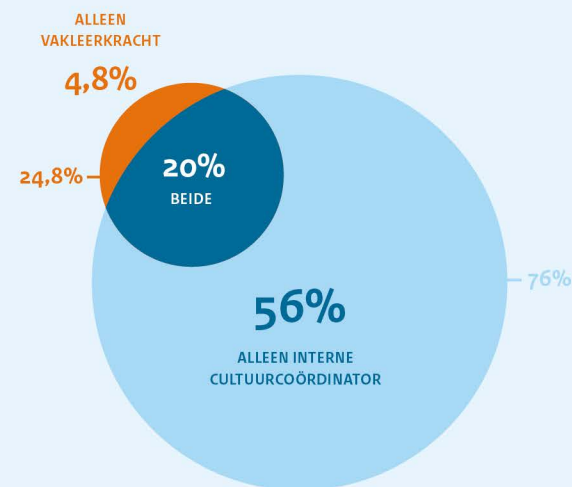


Kunstzinnige oriëntatie in beeld

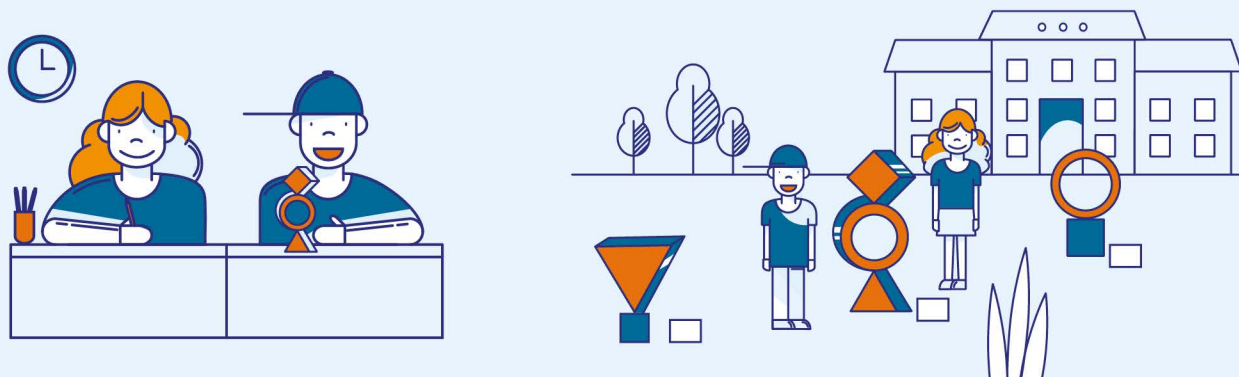
Meeste tijd gaat naar beeldende vakken
(gem. tijd per week voor groep 3 t/m 8 in minuten)



Op veel scholen een interne cultuurcoördinator



Kunstzinnige oriëntatie op scholen: lessen in de klas én aandacht voor culturele activiteiten in en buiten de school



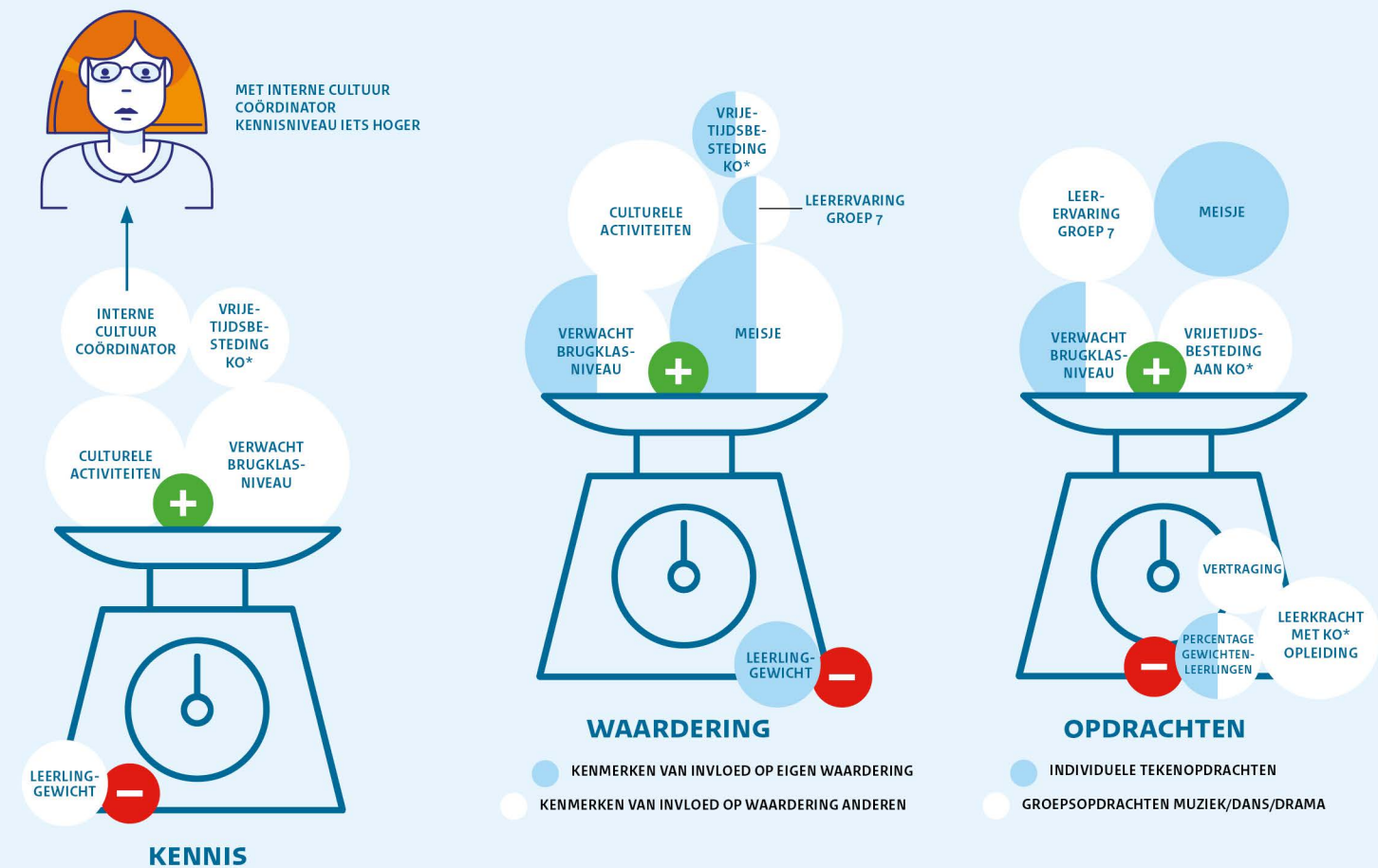
Voorhoedescholen in vergelijking met representatieve scholen

- Weinig verschil tussen kennis en waardering
- Uitvoering van praktische opdrachten op voorhoedescholen beter beoordeeld



Invloed van leerling- en schoolkenmerken op de prestaties

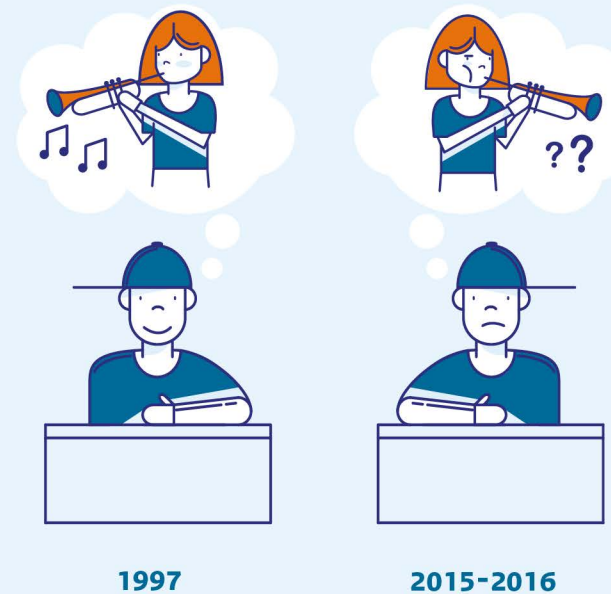
Leerlingkenmerken meer invloed op prestaties dan schoolkenmerken



*KO STAAT VOOR KUNSTZINNIGE ORIËNTATIE

Verschillen tussen de peilingsonderzoeken vroeger en nu

Muziekopgaven kennistoets slechter gemaakt



Kwaliteit van de tekeningen lager beoordeeld

Kinderen tekenen in 2015-2016 schematischer, zonder de omgeving of details verder in te vullen. Bovendien tekenen zij meer afzonderlijke elementen in plaats van het volledige verhaal.

